

LIEBE EINSENDER, LIEBE KOLLEGINNEN UND KOLLEGEN!

Wie Sie wissen, ist unser Ziel das Neugeborenen-Screening so rasch und verlässlich wie möglich durchzuführen.

Nicht korrekt betropfte Trockenblutkarten und unzureichende Blutmenge führen zu unklaren bzw. unvollständigen Analyseergebnissen. Die Anforderung eines zweiten oder dritten Kärtchens bedeutet Stress für die Neugeborenen und ihre Eltern, aber auch eine Zusatzbelastung für Ärzte, Hebammen, Krankenhäuser und Labor.

Bitte helfen Sie uns dies durch eine richtige Probenabnahme zu verhindern!

Die Leitlinien zur korrekten Blutabnahme stehen auch auf der Hinterseite der Trockenblutkarte. Hier in aller Kürze:

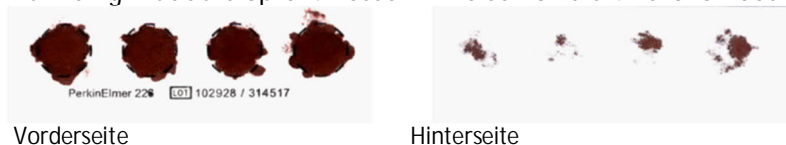
- Wir empfehlen die Verwendung von für Neugeborene vorgesehene Sicherheitslanzetten.
- Ersten Blutropfen abwischen, mit nachfolgenden Tropfen die Kreise der Testkarte vollständig nur von der oberen Seite aus ausfüllen!
- Wichtig: Kreis in möglichst einem Schritt füllen, bis auch die Rückseite vollständig und gleichmäßig durchtränkt ist (siehe Beispielbild)!



- Trocknen lassen (2-4 Stunden, nicht auf Heizkörper oder im Sonnenlicht)!

BITTE NICHT...

- zu wenig Blut auftropfen! Besser 2 Kreise voll als 4 halbvoll betropfen.



- Karte mehrfach mit kleineren Tropfen betropfen! Verwenden Sie bitte Lanzetten!



- Karte mit Desinfektionsmittel in Kontakt kommen lassen!
- Karte auf Vorder- und Rückseite betropfen!
- EDTA- oder Heparin-Blut verwenden!

Vielen Dank im Namen der Familien der Neugeborenen!